
1600 Series

DIAGRAMA DE CARGAS

Load chart / Diagramme de charges / Lastdiagramm / Diagramma di carico / Диаграмма распределения нагрузки

R (m)	H					H																																						
65	14,1	18	20	22	25,3	26,9	28	30	32	35	37	40	42	45	47	50	52	55	57	60	62	65,0 m	12000	8990	7940	7090	6000	6000	5750	5320	4950	4470	4190	3840	3620	3340	3180	2960	2820	2640	2530	2370	2280	2150 kg
60	15,6	18	20	22	24	26	27,9	29,9	32	35	37	40	42	45	47	50	52	55	57	60,0 m	12000	10090	8920	7980	7200	6540	6000	6000	5570	5040	4730	4330	4100	3780	3600	3350	3200	2990	2870	2700 kg				
55	17,1	18	20	22	24	26	28	30,9	33,3	35	37	40	42	45	47	50	52	55,0 m	12000	11330	10040	8980	8120	7380	6760	6000	6000	5680	5340	4890	4630	4280	4070	3800	3630	3400 kg								
50		18,6	22	24	26	28	30	32	33,6	36,4	40	42	45	47	50,0 m	12000	9890	8940	8150	7470	6880	6370	6000	6000	5400	5110	4730	4500	4200 kg															
45		19,1	22	24	26	28	30	32	34,6	37,5	40	42	45,0 m	12000	10210	9240	8420	7720	7120	6590	6000	6000	5590	5290	4900 kg																			
40		19,5	22	24	26	28	30	32	35,1	38,2	40,0 m	12000	10380	9390	8560	7850	7240	6710	6000	6000	5700 kg																							
35		19,8	22	24	26	28	30	32	34,5 m	12000	10650	9640	8790	8060	7440	6890	6300 kg																											
30		19,4	22	24	26	28	29,5 m	12000	10400	9410	8580	7870	7400 kg																															

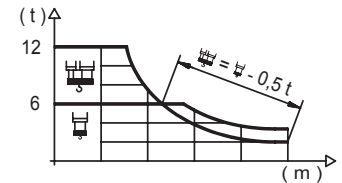
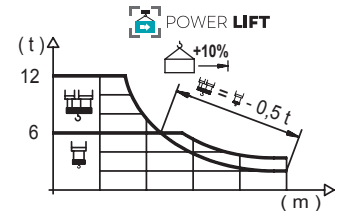


DIAGRAMA DE CARGAS POWERLIFT

Load chart PowerLift / Diagramme de charges PowerLift / Lastdiagramm PowerLift / Diagramma di carico PowerLift / Диаграмма распределения нагрузки PowerLift

R (m)	H					H																																						
65	14,8	18	20	22	24	26	26,7	29,0	32	35	37	40	42	45	47	50	52	55	57	60	62	65,0 m	12000	9590	8470	7570	6820	6200	6000	6000	5380	4860	4570	4180	3950	3650	3470	3230	3080	2890	2770	2600	2500	2360 kg
60	16,5	18	20	22	24	26	28	29,7	32,4	35	37	40	42	45	47	50	52	55	57	60,0 m	12000	10840	9600	8590	7750	7050	6450	6000	6000	5500	5170	4740	4480	4140	3940	3670	3510	3290	3160	2970 kg				
55		18,3	20	22	24	26	28	30	32	33,1	36,2	40	42	45	47	50	52	55,0 m	12000	10850	9720	8790	8000	7340	6760	6260	6000	6000	5360	5080	4700	4470	4170	3990	3740 kg									
50		20,0	22	24	26	28	30	32	35	36,2	39,6	42	45	47	50,0 m	12000	10740	9720	8860	8130	7500	6950	6250	6000	6000	5610	5200	4950	4620 kg															
45		20,6	22	24	26	28	30	32	35	37,3	40,9	42	45,0 m	12000	11120	10070	9180	8430	7780	7210	6480	6000	6000	5820	5390 kg																			
40		20,9	22	24	26	28	30	32	35	37,9	40,0 m	12000	11340	10260	9360	8590	7930	7350	6610	6000	6000 kg																							
35		21,5	24	26	28	30	32	34,5 m	12000	10560	9630	8840	8160	7570	6930 kg																													
30		21,0	24	26	28	29,5 m	12000	10330	9420	8650	8140 kg																																	

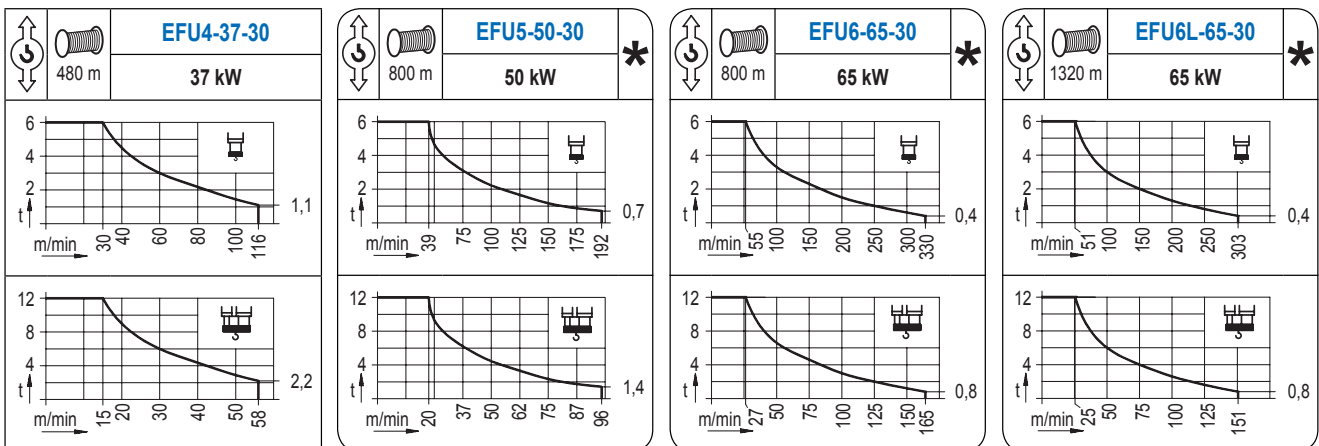


1600 Series

Datos válidos hasta 100 m de ABG. Para alturas mayores consultar / Valid data up to 100 m HUH. Additional heights on request / Données valables jusqu'à 100 m HSC. Pour des autres hauteurs, merci de nous consulter / Gültige Daten bis zu 100 m HH. Bei höheren Hakenhöhen nachfragen / Dati validi fino a 100 m ASG. Per altezze superiori consultare Comansa / Допустимые данные до 100 м ВПК. Для более высоких высот консультируйтесь

MECANISMOS

Mechanisms / Mécanismes / Antriebe / Meccanismi / Механизмы



MECANISMOS

Mechanisms / Mécanismes / Antriebe / Meccanismi / Механизмы

	CFU-7.5
	7,5 kW
0 ⇒ 94 m/min	

	GFU-7.5
	2x 7,5 kW
0 ⇒ 0,7 rpm	

	TRA-7.5
	2x 75 Nm
20 m/min	
3XR52	5XR72

	TRA-7.5VC *
	2x 75 Nm
20 m/min	
5XR72	

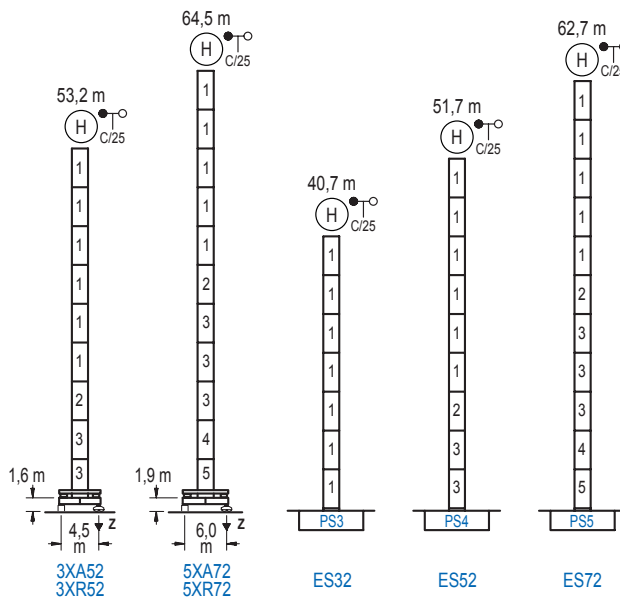
Elevación / Hoist / Levage / Hub / Sollevamento / Тип механизма (подъем)	Carro / Trolley / Chariot / Laufkatze / Carrello / Грузовая тележка	Giro / Slewing / Rotation / Drehbewegung / Rotazione / Поворот	Traslación / Travel / Translation / Verfahrbewegung / Traslazione / Ход	Tensión de alimentación / Operating voltage / Tension de service / Betriebsspannung / Tensione di alimentazione / Напряжение источника питания	Potencia requerida / Required power / Puissance requise / Benötigte Leistung / Potenza richiesta / требуемая мощность
EFU4-37-30	CFU-7.5	(2x) GFU-7.5	(2x) TRA-7.5	400 V 3ph 50 Hz	55 kVA
EFU5-50-30					68 kVA
EFU6-65-30					83 kVA
EFU6L-65-30					83 kVA

Opcional / Optional / En option / Kaufoption / Opzionale / Опционально
*

ALTURAS BAJO GANCHO

Heights under hook / Hauteurs sous crochet / Hakenhöhen / Altezza sotto gancio / Высота под крюком

∅ 2,0 m

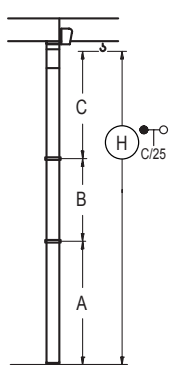


	n°	Ref.	∅	h
	1	S23	2,0	5,5
	2	TS24	2,0	5,5
	3	S24	2,0	5,5
	4	TS25	2,0	5,5
	5	S25	2,0	5,5
1x S25 = 1x S25M				

Z máx.	En servicio / In operation / En service / In Betrieb / In servizio / При работе	3XR52..... 95 t 5XR72..... 87 t
	Fuera de servicio / Out of service / Hors service / Ausser Betrieb / Fuori servizio / В стационарном состоянии	3XR52..... 100 t 5XR72..... 135 t

GRÚA ARRIOSTRADA

Braced crane / Grue à entretoisement / Abgespannter Kran / Gru ancorata / Нарастаемый кран

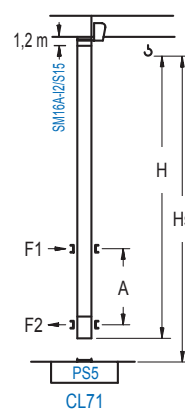


	3XA52	5XA72
A max	40,1	51,4
A min	18,1	29,4
B max	-	22,0
B min	-	16,5
C max	35,1	35,1
H max	75,2	97,2

	ES32	ES52	ES72
A max	27,6	38,6	49,6
A min	16,6	16,6	27,6
B max	-	22,0	-
B min	-	16,5	-
C max	35,1	35,1	35,1
H max	62,7	84,7	101,2

GRÚA TREPADORA

Internal climbing crane / Grue avec cage de télescopage intérieure / Kran mit klettern im Gebäude / Gru in rampante in caviedo / Кран с самоподъемом



	Hs < 400 m	A max	A min
		(m)	(m)
46,3 m	8x S15 + CLS15-08	19,6	11,0
40,8 m	7x S15 + CLS15-08	16,8	9,0
35,3 m	6x S15 + CLS15-08	14,1	7,0

	n°	Ref.	∅	h
	14	S15	1,6	5,5
	15	CLS15-08	1,6	3,1
1x S15 = 1x S15M				

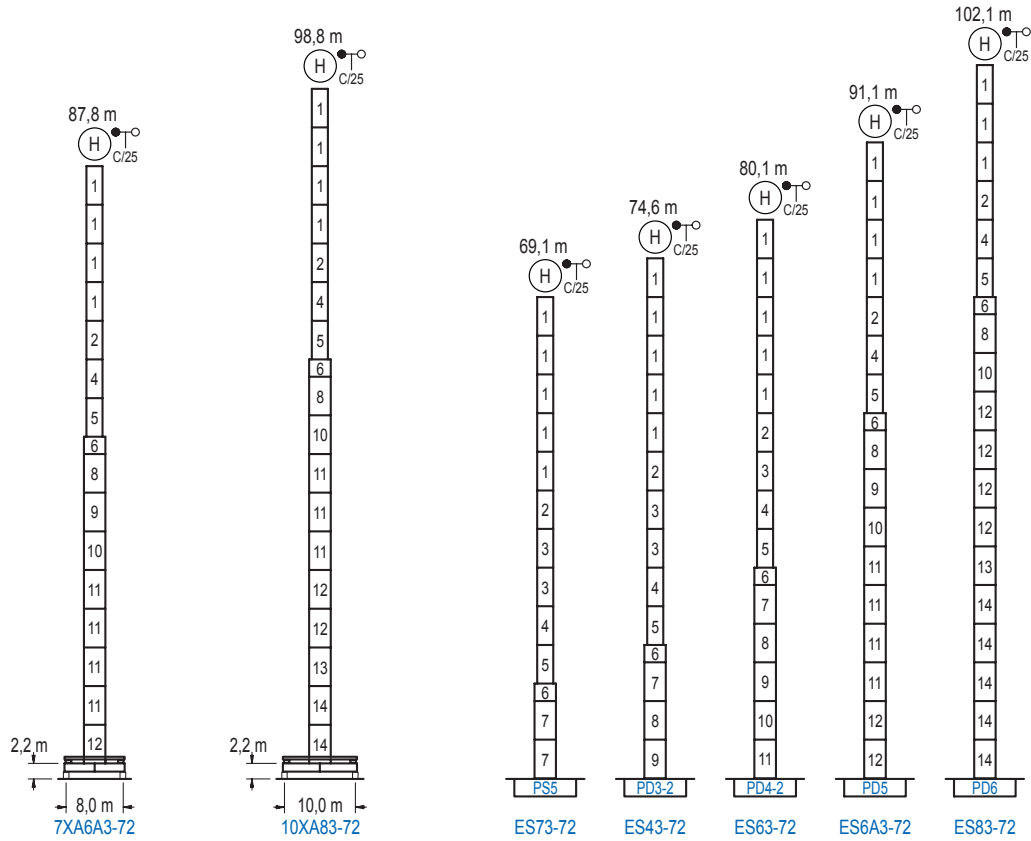
Otras zonas de viento, alturas superiores, arriostramientos o trepado interno consultar / Other wind zones, additional hook heights, tie frames or internal climbing on request / Autres zones de vent, des hauteurs supplémentaires, entretoisements ou grues avec cage de télescopage intérieure, sur demande / Andere Windzonen, weitere Hakenhöhen, Abspannungen zum Gebäude oder Klettern im Gebäude auf Anfrage / Per zone con velocità del vento particolari, altezze superiori, ancoraggi o rampante in caviedo, consultare il fabbricante / При других ветренных зонах, при большой высоте, привязках к зданию или наращивании крана внутри здания проконсультируйтесь с нами

ALTURAS ESPECIALES

Special heights / Spéciaux hauteurs / Extra Höhen / Conformazioni raccordate per altezze speciali / Для специальной высоты

∅ 2,5 m

1600 Series



n°	Ref.	∅	h	n°	Ref.	∅	h	n°	Ref.	∅	h	n°	Ref.	∅	h
2	TS24	2,0	5,5	5	S25	2,0	5,5	8	TD33A	2,5	5,5	12	D35	2,5	5,5
3	S24	2,0	5,5	6	TMS35S25	2,5	1,0	9	D33	2,5	5,5	13	TD36B	2,5	5,5
								10	TD34	2,5	5,5	14	D36B	2,5	5,5
								1x S25 = 1x S25M		1x S35 = 1x S35M		1x D33 = 1x D33M			

Otras zonas de viento o alturas superiores consultar / Other wind zones or additional hook heights on request / Autres zones de vent ou des hauteurs supplémentaires sur demande / Andere Windzonen oder weitere Hakenhöhen auf Anfrage / Per zone con velocità del vento particolari o altezze superiori consultare il fabbricante / При других ветренных зонах о при большой высоте проконсультируйтесь с нами